

Weitere Projekte der Stiftung Arbeit und Umwelt der IG BCE

- **Büro & Umwelt (www.buero-und-umwelt.de)**
Rund 17 Millionen Menschen arbeiten in Deutschland an Büroarbeitsplätzen. Diese gelten unter Umweltgesichtspunkten als unproblematisch. Insgesamt sind die Umweltbelastungen jedoch enorm. Ressourcenschonendes Verhalten im Büroalltag ist daher von großer Bedeutung. Bei dem Wettbewerb wurden Unternehmen, die sich dieser Problematik in überzeugender Weise angenommen haben geehrt.
- **Umweltpreis (www.arbeit-umwelt.de)**
Um besondere Leistungen im Bereich Arbeit und Umwelt zu würdigen, verleiht die Stiftung Arbeit und Umwelt regelmäßig einen Umweltpreis. Bei jeder Ausschreibung wird durch den Beirat der Stiftung Arbeit und Umwelt ein neues Thema und Zielgruppen festgelegt. Die nächste Verleihung findet 2010 statt.
- **MIMONA (www.mimona.de)**
MIMONA steht für „Mitarbeiter-Motivation zu Nachhaltigkeit“. Damit sich ein Wirtschaften auf dem Grundsatz der „Nachhaltigkeit“ in der unternehmerischen Praxis durchsetzen kann, sind entsprechend motivierte und ausgebildete Mitarbeiter ein wichtiger Erfolgsfaktor.

Spenden erbeten für Projekte, Publikationen und Veranstaltungen



Für mehr Weitblick, bundesweit.
Erste gewerkschaftliche Umweltstiftung in Europa.

Stiftungsarbeit konkret

- Förderung humaner Arbeits-, Lebens- und Umweltbedingungen
- Initiierung industrienaher Projekte und Studien
- Beratungen zur nachhaltigen Entwicklung
- Steigerung der Ressourceneffizienz
- Seminare und Publikationen
- Verleihung von Umweltpreisen

Fordern Sie uns – fördern Sie uns!

SEB-Bank AG Hannover
Kto.-Nr.: 1026 336 800
BLZ: 250 101 11
Sie erhalten eine rechtsgültige Spendenbescheinigung.

Weitere Informationen unter:
www.arbeit-umwelt.de

STIFTUNG ARBEIT UND UMWELT DER IG BCE
Königsworther Platz 6 | 30167 Hannover
fon: +49-(0)511-7631-645 | email: info@arbeit-umwelt.de

ARBEIT STIFTUNG UND UMWELT
DER IG BERGBAU, CHEMIE, ENERGIE



SOLARSTROMANLAGE BAD MÜNDRER

Liebe Kolleginnen und Kollegen,

die Stiftung Arbeit und Umwelt der IG BCE begrüßt Euch herzlich und möchte Euch ein aktuelles Projekt mit der IG BCE vorstellen.

Wir haben gemeinsam mit der IG BCE die **neu installierte Solarstromanlage** auf den Dächern des Wilhelm-Gefeller-Bildungszentrums initiiert und umgesetzt.

Solarmodule und Wechselrichter stammen von tarifgebundenen Unternehmen!

Die Stiftung Arbeit und Umwelt der IG BCE hat die Dienstleistungspartner u.a. nach folgenden Aspekten ausgewählt:

- ist der Betrieb tarifgebunden und ist ein Betriebsrat vorhanden
- legt der Betrieb Wert auf eine nachhaltige Produktion
- gibt es Unternehmensleitlinien zur Nachhaltigkeit
- wird ressourcenschonend produziert und Abfälle vermieden bzw. recycelt
- bestehen besonders gute Service- und Garantieleistungen

Mit der Planung und Montage wurden ausschließlich qualifizierte und eingetragene Handwerksbetriebe aus der Region beauftragt.

Mit diesem Projekt unterstützen wir die Zukunftsindustrie Photovoltaik und tragen dazu bei, „Gute Arbeit“ sowie Innovationsbereitschaft und Kreativität der Beschäftigten zu fördern.

Die Stiftung wird die Nachhaltigkeit des Projektes mit Informationsmaterial zur Solarindustrie weiter dokumentieren.

So wollen wir auch den Dialog mit und in der IG BCE unterstützen.

Euer Team der Stiftung Arbeit und Umwelt der IG BCE.

Informationen zur Solaranlage im Bildungszentrum Wilhelm-Gefeller

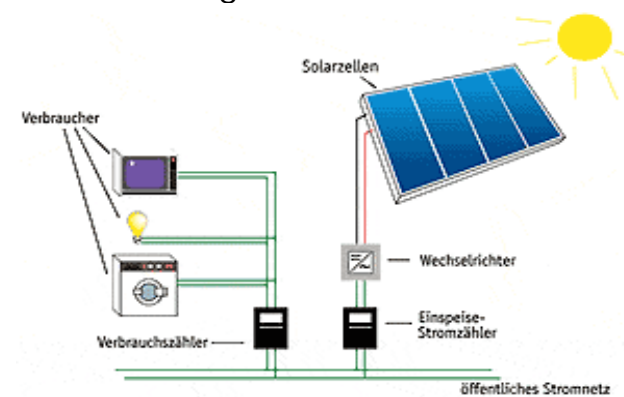
Die Solarstromanlage umfasst eine Fläche von 780m² und besteht aus 515 Modulen von der Firma Scheuten Solar aus Gelsenkirchen, Modultyp: Multisol P6-54 200Wp, mit polykristallinen Zellen, aus teilweise eigener Fertigung. Die installierte Gesamtleistung beträgt 103 kWp, was bedeutet, das an sonnigen Sommertagen vom Bildungszentrum mehr Strom produziert, als selbst verbraucht wird. Die Wechselrichter der SMA Solar Technology (ausgezeichnet mit dem Deutschen Fairnesspreis 2008) wandeln den solaren Gleichstrom in netzfähigen Wechselstrom um. Installiert wurde die Anlage vom Inutec-Solarzentrum.

Vorteile einer Solarstromanlage

- Sicherheit, z.B. durch staatliche Garantien, wie sonst bei keiner anderen Geldanlage. Solarstrom wird nach dem EEG mit 46,20 Cent pro kWh vergütet.
- eine zinsgünstig finanzierbare Investition und nachhaltige Geldanlage,
- eine Anlage, die weit mehr als 20 Jahre lang umweltfreundlich Strom erzeugt,
- und nach dem EEG zur Eigenstromversorgung genutzt werden kann,
- Erhöhung des Immobilienwertes und des Images,
- lautlose Anlagen mit geringem Wartungsaufwand
- Schaffung und Erhaltung heimischer Arbeitsplätze im Handwerk,
- hohe Akzeptanz bei Gästen und Kunden,

Von der Solarindustrie profitieren viele IG BCE Branchen

- Die **Chemische Industrie** liefert das wichtige polykristalline Silizium
- Die **Glasindustrie** die notwendigen Solargläser der kristallinen Module
- Die **Aluminiumindustrie** liefert den Rohstoff für die Alu-Modulrahmen und die Alu-Untergestelle



Komponenten einer PV-Anlage
(Quelle: BSW)



Installation der Solarmodule Dez. 08

Stiftung Arbeit und Umwelt

1990 wurde mit der Stiftung Arbeit und Umwelt der Industriegewerkschaft Bergbau, Chemie, Energie (IG BCE) die erste gewerkschaftliche Umweltstiftung in Europa gegründet. Seitdem engagiert sich die Stiftung für die „Förderung humaner Arbeits-, Umwelt- und Lebensbedingungen in einer hoch entwickelten Industriegesellschaft“, wie es in der Satzung heißt.

Seit Bestehen ist es unser Ziel, eine Balance zwischen wirtschaftlicher, sozialer und ökologischer Entwicklung zu erreichen. Die nachhaltige Entwicklung unserer Gesellschaft versuchen wir durch eigene Projekte, Studien, Projektförderungen, Bildung und Beratungen, zahlreichen Veranstaltungen sowie die regelmäßige Verleihung eines Umweltpreises, möglichst vielen Unternehmen nahe zu bringen.

Herausragende Projekte sind die Verleihung eines Umweltpreises (www.arbeit-umwelt.de), Umweltwettbewerbe (www.buero-und-umwelt.de), Mitarbeiter-Motivation zu Nachhaltigkeit (www.mimona.de) und ein Umweltglossar für Arbeitnehmer (www.umweltglossar.de).

Wir werden mit unserem Wissen, Engagement und Netzwerk auch in Zukunft versuchen, die nachhaltige Entwicklung unserer Industrie- und Dienstleistungsgesellschaft aktiv zu gestalten, und die Herausforderungen der Energie- und Rohstoffwende zu begleiten. Wir tragen das Thema „nachhaltige Entwicklung“ direkt in die Unternehmen und zu deren Mitarbeiterinnen und Mitarbeitern. So tragen wir dazu bei, für dieses Anliegen immer mehr Unterstützerinnen und Unterstützer zu gewinnen.



Sitz der Stiftung Arbeit und Umwelt
im 6. Stock der IG BCE



Team der Stiftung Arbeit und Umwelt